

# 时间-气压式点胶阀：桌面型设备和改造

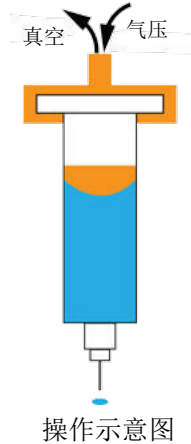
适于使用一次性胶管让点胶更简单

适用于多种黏度的胶水

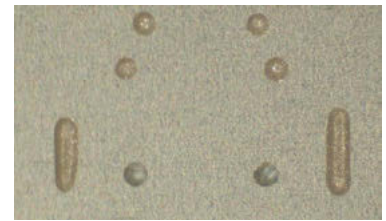
## 时间-气压点胶阀

只需装上胶管气压帽和Luer型针头，通过对胶管施加压力原理来工作。

- 画线，填充和点
- 适合用于短寿命胶水
- 手持操作的好选择
- 适用于各种粘度的胶水
- 所有接触胶水部件均为一次性



对全自动设备，这是个优异的附加功能。



由时间-气压阀画出点内径0.011英寸(0.27毫米)的导电胶

## 简单且通用的点胶方式

操作员使用气压脉冲通过两种操作模式进行点胶：

- 脉冲模式 - 操作者启动开关踏板或启动按钮。控制器在设定的时间内保持打开状态。
- 开始/停止模式 - 系统继续向胶管施加气压，直到操作者取消启动信号。



## 先进且多功能的点胶方式

先进的FPC时间-气压阀进一步提高点胶效果：

- 一致的胶水流量以确保准确的点胶结果。
- 用户可设定点胶压力，并且可以对过程暂停进行编程。
- 可编程控制器最多可容纳30个程序。



**GPD Global**  
Precision Dispensing Systems

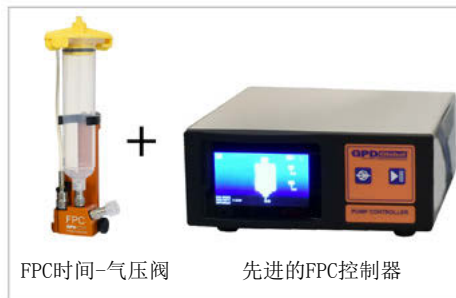
[www.gpd-global.com](http://www.gpd-global.com) • [request@gpd-global.com](mailto:request@gpd-global.com)

总部 611 Hollingsworth Street, Grand Junction, CO 81505 USA • T: +1.970.245.0408 • F: +1.970.245.9674

GPD Global (亚太区) Bayan Lepas, Penang, 11900 Malaysia • T: +60.12.555.0909

# 时间-气压式点胶阀：桌面型设备和改造

整合时间-气压阀到桌面型或全自动点胶设备



使用简单通用控制器，或是先进的FPC控制器来监控您的时间-气压点胶阀

时间-气压阀安装在桌面型设备上示意图。

## 时间-气压点胶阀规格

时间 - 气压式点胶阀	
兼容胶管	EFD 或 Semco: 5 cc, 10 cc, 30 cc
点胶针头	GPD S型针头, 或其它Luer型针头
胶水黏度范围	1 至 100,000+ cps. 请联系GPD Global询问更多资料。
胶水压力范围	1 至 80 psi
脉冲时间 (最低)	0.030 秒

## 实时胶水稳定压力控制 (FPC)

通过先进的胶水压力稳定控制系统，进一步提高时间-压力阀的点胶结果。

- 一致的胶水流动确保准确的点胶结果。
- 用户可设定点胶压力，并且可以对过程暂停进行编程。
- 可编程控制器最多可容纳30个程序。

有关FPC的更多优点，请查阅[FPC实时稳压控制资料](#)，并观看使用[FPC的时间-气压阀进行实时过程控制分配阻焊膜的视频](#)。



www.gpd-global.com • request@gpd-global.com

总部 611 Hollingsworth Street, Grand Junction, CO 81505 USA • T: +1.970.245.0408 • F: +1.970.245.9674

GPD Global (亚太区) Bayan Lepas, Penang, 11900 Malaysia • T: +60.12.555.0909

Rev Jan 2020