

# SimpleCoat & SimpleCoat TR

## 可选性表面涂覆设备

### 表面涂覆的高性价比解决方案

#### 表面涂覆设备

#### SimpleCoat (标配) & SimpleCoat TR (含涂覆头倾斜和旋转功能)

可靠的表面涂覆设备，适用于聚氨酯，丙烯酸，共聚物，硅胶，UV胶，等等。

SimpleCoat 和 SimpleCoat TR 涂覆机适于需要高精度和高重复性的表面涂覆和点胶应用。两者皆是高产量或高混合应用的理想解决方案。也有无输送带平台的的单机可供选择。

有些应用需要在复杂形状的产品上进行涂覆。标配设备从上向下的涂覆方式无法满足这类型的产品应用需求。此时建议采用SimpleCoat TR型号，它具有倾斜和旋转功能，允许涂覆阀倾斜 $\pm 45^\circ$ 并旋转 $\pm 90^\circ$ 以覆盖产品的四个侧面。

倾斜和旋转涂覆阀



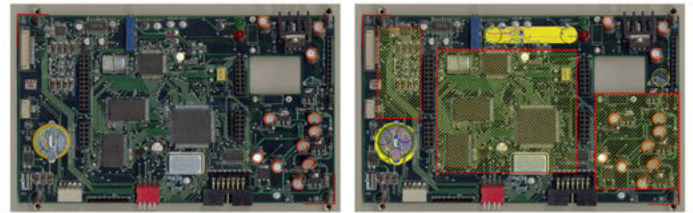
两种设备型号都采用强固的3轴运动平台，基本配置已包括涂覆阀和顶针阀。也可改用定容控制阀以代替顶针阀。

胶水是以外部储存器供应到点胶阀。也可选配液位检测和大型外部储存器。

工作区域表面一律采用不锈钢，即使洒落胶水也易于清洁清洗。工作台下方已装设排气口，可排除涂覆胶雾气到最低程度。排气口还具备流量感应器，当过滤网阻塞导致排气流量低于设定水平时即暂停设备运行，以确保用户安全。

机台包括全套操作软件供安装于用户自行提供的电脑。编程非常简单，可手动编程或使用产品的JPG图像来做编程。操作介面直白简易，可直接显示及更改所有点胶动作和参数。介面並已内建图案式的线、点和面涂等等标准按钮可点选使用。

通过JPG图像编程（之前和之后）



#### 标准功能配置

- 可靠的XYZ轴运行驱动系统
- 全功能的编程，包含使用JPG图像档编程
- SMEMA机台连线通讯协定
- 涂覆阀与顶针阀
- 吐胶杯和溶剂杯
- 不锈钢表面
- 工作区底部抽风，包括流量感应器
- 通过外部储存器供应胶水
- 内部黑光灯照供涂覆结果检查
- 键控维修模式
- 状态显示灯塔

顶针阀点胶



溶剂杯



**GPD Global**  
Precision Dispensing Systems

[www.gpd-global.com](http://www.gpd-global.com) • [request@gpd-global.com](mailto:request@gpd-global.com)

Headquarters 611 Hollingsworth Street, Grand Junction, CO 81505 USA • T: +1.970.245.0408 • F: +1.970.245.9674  
GPD Global (Asia Pacific) Bayan Lepas, Penang, 11900 Malaysia • T: +60.12.555.0909

# 可选性表面涂覆设备

## 其它优势

- 加选液位检测传感器，以沿伸机台应用
- 改用定量容积阀替代顶针阀，满足更高的胶量精度需求。
- 改装多槽式储存器，再添加快速切换歧管，以应付频繁的胶水更换需求

容积控制阀  
(选项)



带液位检测感应器的多个胶水储存器(选项)



## 选项

常见选项*	描述
液位检测感应器	检测储存器内的液位
外储存槽，含磅秤侦测液位时警示。	大容量储存器
容积控制阀	替代针阀
多个胶水储存器	容易胶水切换

\* 请联系 GPD Global 询问额外选项和功能。

## 规格 - 涂覆设备和阀

### 设备能力

点胶阀 . . . . . 多达两个  
涂覆阀\* . . . . . 倾斜±45°，旋转±90°  
\*SimpleCoat TR型号含倾斜和旋转功能。

### 点胶阀

	涂覆阀 SPV100	针阀 NDV250
胶水黏度范围	1-20,000 cps	1-500,000 cps
重量	525克 (1.2磅)	490-650克 (1.1-1.4磅)
最高胶水压力	35 bar (508 psi)	
最低控制压力	5-6 bar (73-87 psi)	5-8 bar (73-116 psi)
涂覆阀压力	至少比控制压力低至少 0.5 bar (7 psi)	n/a
最高工作环境温度	80摄氏度 (176华氏度)	
电压	24 VDC	n/a
尺寸	喷嘴尺寸: 0.5, 1.0 或 1.5毫米	2.5 毫米胶水通道
特征	通过行程调节精确控制胶水量。 各类喷嘴形状 (扁平或圆形) 和气帽, 取决于客户涂覆应用	开合力大 双作用气动驱动 电动或气动控制 可承受高压

### 涂覆区域

底部间隙 . . . . . 100 毫米 (4英寸)  
工作区域 (X, Y, 高度):

	SimpleCoat (标配)	SimpleCoat TR (含倾斜&旋转)
XYZ带两个阀的行程	430 x 430 x 50 毫米 (17 x 17 x 2 英寸)	394 x 394 x 50 毫米 (15.5" x 15.5" x 2 英寸)
XYZ单个涂覆阀移动行程(在不倾斜和旋转的情况下)	457 x 430 x 50 毫米 (18 x 17 x 2 英寸)	457 x 394 x 50 毫米 (18 x 15.5 x 2 英寸)

### 驱动控制

XYZ轴驱动 . . . . . 步进电机加滚珠丝杠  
XYZ的重复性 . . . . . 50 微米 (0.002英寸)  
速度 . . . . . 每秒350 毫米 (13.78英寸)

### 输送带

输送带方式 . . . . . 销链条  
边缘缝隙 . . . . . 6 毫米 (0.25英寸)  
输送高度 . . . . . 940 - 965 毫米 (37 - 38英寸)  
连线通信协定 . . . . . SMEMA  
输送带宽度:

	SimpleCoat (标配)	SimpleCoat TR (含倾斜&旋转)
最小输送机宽度	50 毫米 (2英寸)	
最大输送机宽度	430 毫米 (17英寸)	394 毫米 (15.5英寸)

### 设施要求

气压 . . . . . 6 bar 87 PSI气压,  
包括8 毫米气管快接头  
排气口 . . . . . 最低 250 CFM,  
直径 127毫米(5英寸)  
电压 . . . . . 100-240 交流,  
50/60 赫兹, 单相 10安培

### 尺寸与重量

占地面积 (宽x深x高) . . . . . 1.0 米 x 1.40米x 1.55米  
(39.37 x 55.12 x 61.02英寸)  
重量 . . . . . 275 公斤 (605 磅)

### 操作控制

最低要求 . . . . . 客户自行提供笔记本电脑,  
带有网路连接和Windows®7  
或更高版本。

### CE认证



www.gpd-global.com • request@gpd-global.com

总部 611 Hollingsworth Street, Grand Junction, CO 81505 USA • T: +1.970.245.0408 • F: +1.970.245.9674  
GPD Global (亚太区) Bayan Lepas, Penang, 11900 Malaysia • T: +60.12.555.0909

Rev Aug 2020