

针头校准站

自动XYZ校准

GPD Global®独家的自动XYZ针头校准站，是一个标准功能提供给所有MAX系列和DS系列™的点胶机。

校准过程是完全自动的，无需操作员干预及可在不到20秒完成。校准可以通过编辑以发生在启动过程前或拆除并重新安装阀门。

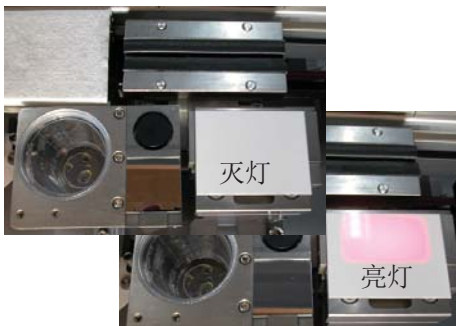
在校准过程中，采用表面感应器于一个“Z”板位后，喷嘴接触同样的“Z”垫和系统记录喷嘴和表面感应器之间的偏移。

为了定位喷嘴的中心，一个圆点校准区使用任何纸张，陶瓷背光，或针印象。该系统在那区域上点一个点，而铝箔印象则采用喷嘴缩进铝箔复制一个点，然后视觉系统移到分配点上以定位中心点。此动作判断相机和喷嘴中心的偏移，以达到更高的精度。此外这个过程还包括视觉系统校准。清洗步骤和针嘴自动清洗步骤包括在这过程中，并且可以被编程以发生在任何时间。

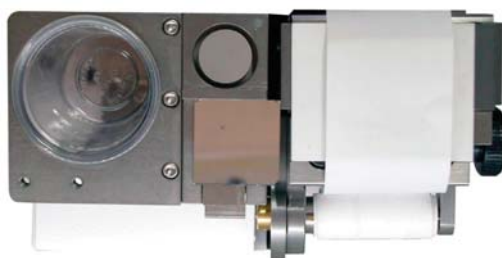


GPD Global® 点胶机被视为当今精度最高的系统，并且列入校准站以提高精度。

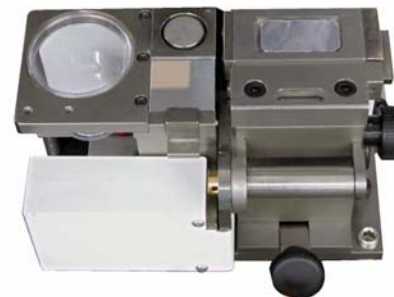
背光陶瓷型号



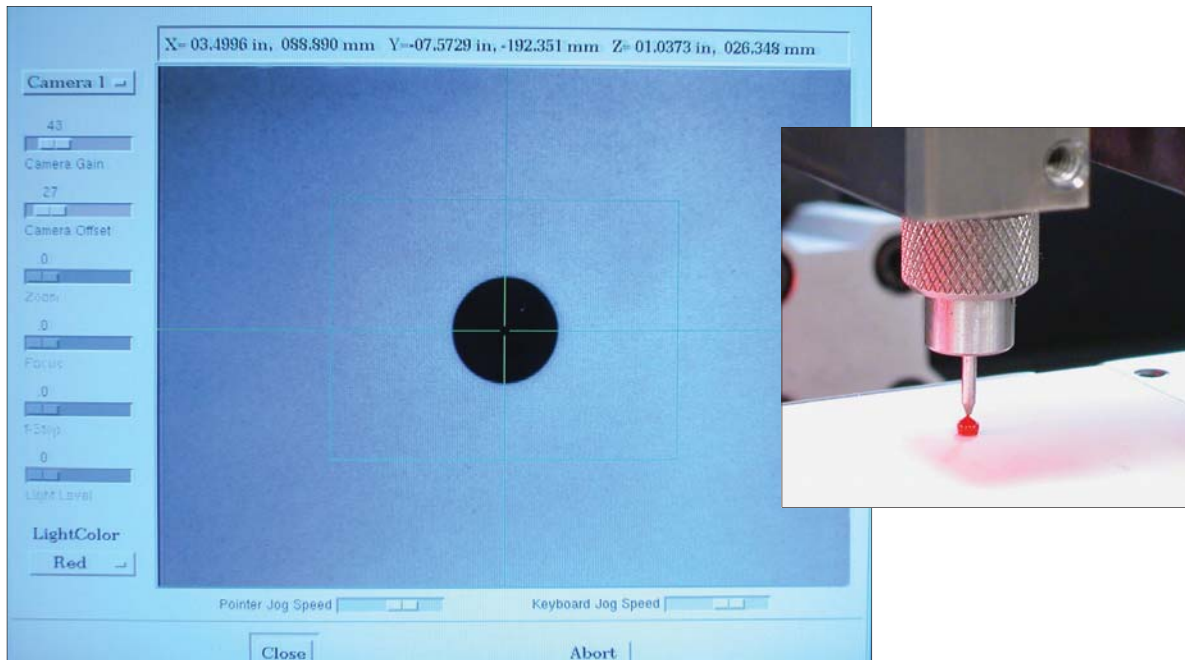
纸型号



铝箔印象型号



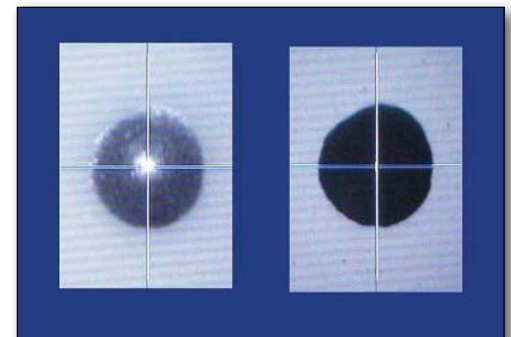
所有GPD Global®点胶机完成该校准程序与我们的映射过程- Contour Mapping™，和我们高分辨率的编码驱动马达，使GPD Global®在精度高和高准确度的点胶技术出色及卓越。



背光陶瓷型号 这个型号校准站，提供最高水平的相机与针校准。

背光型号的校准站提供了一个原始的圆点图案与视觉系统对齐。高品质的图像来自从背光照亮点和关闭顶面光照。从下面照亮，针对湿与闪亮材料我们排除了常见的重影现象和反射效果。视觉系统看到的是一个黑色边框在明亮的区域，是最佳环境决以定点胶喷嘴中心点。该系统将在陶瓷片上点上矩阵图案的的点。一旦矩的填满了陶瓷片，系统会通知操作员是时间清洗或更换陶瓷片。

对于特殊材料或环境，背光校准例程可用于我们的标准轴光照，或其他变异的暗视野灯光。



相比点胶概要质量：
背光校准站使用在右视图中，
不是左视图。

Rev 02/12

GPD Global